

ای دی سی، روشنایی حرفه‌ای

معرفی شرکت

معرفی گروه صنعتی سپهر منور

گروه صنعتی سپهر منور، به واسطه‌ی تولید مجموعه‌ای متنوع از محصولات روشنایی، تعهد به رعایت کیفیت استاندارد، پشتیبانی مداوم و ضمانت همه خدمات خود در صنعت روشنایی کشورمان شناخته شده است.

گروه سپهر منور اعتبار ویژه‌ی خود را با تکیه بر پایه‌های علمی در بخش مهندسی، نوآوری و آموزش برای ارایه محصولات و خدمات با کیفیت برتر کسب کرده است.

ای دی سی، به عنوان یکی از زیرمجموعه‌ها در قالب یک برند موفق، چشم انداز این گروه صنعتی را برای پیشرفت و ایجاد تحول از طریق بهبود مستمر چهارچوب کاری و راه حل‌های مشتری محور منعکس می‌کند.



ای دی سی

ای دی سی، یکی از برندهای گروه صنعتی سپر منور به عنوان نمادی از نوآوری، اطمینان و برتری در صنعت روشنایی با رویکرد استفاده از تکنولوژی ال ای دی می باشد.

برند ای دی سی، دارای ۳ بخش تفکیک شده در زمینه روشنایی، هوشمند و لوازم جانبی است که هر بخش چهارچوب کاری و مسیر تولید مستقل خود را داشته و نیازهای بازار مختص به خود را برطرف می سازد.

ای دی سی معتقد است، تفکیک و ایجاد این بخش ها در درون یک واحد بزرگتر می تواند راه حل های جامع، تخصصی و هوشمندانه برای مخاطبین خود ارائه نماید.



ای دی سی شرکتی پیشگام در صنعت نورپردازی با تکنولوژی ال ای دی با بیش از ۳۰ سال قدمت در خیابان های پرچنب وجوش لاله زار تهران تأسیس شد و از همان روزهای گشایش با تلاش بی وقفه و مستمر موسسان مسیر رشد و پیشرفت خودش را یافته و متعهدانه آن را در پیش گرفت و امروز توانسته است علاوه بر تولیدات داخلی و ملی به نماینده ای رسمی و معتبر برای برندهای مطرح جهانی مانند آپل، آسرام و بی ال وی در ایران تبدیل شود.

رویکرد ای دی سی در سال های ابتدایی، استفاده از پتانسیل بی نظیر تکنولوژی ال ای دی و تاثیر فراوان آن در بهره وری از انرژی و پایداری بالا در محیط بوده است.

این نگاه آینده نگر سبب شد گامی جسورانه و بی پروا در جهت ایجاد این مرکز تولیدی پیشرفته برداشته شود، این تصمیم استراتژیک به ای دی سی قدرت ورود به حوزه طراحی و تولید محصولات متنوع با تکنولوژی ال ای دی برای تمامی فضاهای مورد استفاده را فراهم کرد.

در حال حاضر، ای دی سی حدودا شامل ۴۰۰ نفر پرسنل در بخش های تولید و پخش، بازاریابی و فروش، روابط و توسعه بین المللی، لجستیک و غیره می باشد که همگی در داستان موفقیت آن سهیم هستند.

تعهد آنها به نوآوری، کیفیت و رضایت مشتری، نیروی محرکه رشد مستمر ای دی سی و شناخت شدن بهتر آن در سطوح بین المللی خواهد بود.

ای دی سی، به عنوان شهادی بر تعهد خود به بازارهای بین المللی، دامنه فعالیت خود را فراتر از مرزهای ایران گسترش داد و محصولات ممتاز این برند هم اکنون به کشورهای متعددی صادر می شود و اعتماد و تحسین مشتریان را در سراسر جهان به دست آورده است.

ای دی سی، با درک اهمیت جهانی شدن و اندیشه یک حرکت استراتژیک دیگر، اقدام به تأسیس کارخانه ای در چین نمود و این گسترش چندمنظوره شرکت را قادر می ساخت تا به پایگاه بزرگتری از مشتریان در صنعت روشنایی دست پیدا کرده و در عین حال از دانش، مهارت و تخصص نیروهای صنعتی در چین نیز استفاده و روی پتانسیل به وجود آمده سرمایه گذاری کند.

در ای دی سی، نوآوری و ثبات کاری هسته اصلی فعالیت گروه محسوب می شود و مجموع مهندسین و طراحان نور به طور خستگی ناپذیر برای توسعه راه حل ها و رفع نیازهای حوزه نورپردازی فعالیت می کنند، که نه تنها استانداردهای موجود و لازم این صنعت را برآورده می کند، بلکه از آن

فراتر رفته و پیش نیازهای آینده این صنعت را آشکار می سازد. ما در این راستا، به تعهد نسبت به شیوه و فعالیت های سازگار با محیط زیست کشورمان افتخار و تضمین می کنیم که محصولات ما بر اصل کاهش مصرف انرژی استوار و به زندگی در سیاره ای پاک و سبز کمک می کنند. در ادامه مسیر تکامل و پیشرفت خود، شناسایی و عبور از مرزهای ناشناخته فناوری، ماموریت خود را برای روشن و زیباتر کردن دنیایی که در آن زندگی می کنیم از یاد نبرده و همیشه از دیگران خواهشمندیم در این مسیر برای آینده ای با ثبات، روشن و قابل سکونت ما را یاری دهند. ای دی سی، روشنی یک لبخند

روشنایی جهان پیرامون شما
با رویکرد درخشان تکنولوژی ال ای دی



چشم انداز

در ای دی سی، چشم انداز ما تعهد مستمر به نوآوری و خلق بهترین محصول برای آینده است. ما دنیایی را تصور می کنیم که در آن تورپردازی فراتر از عملکرد صرف می شود و به بخشی جدایی ناپذیر از زندگی، تجربه و آسایش کاربران تبدیل می شود. از این رو با پذیرش و اعمال فناوری کارآمد و مناسب، ثبات عملکرد و راه حل های مشتری محور در جهت تحقق این چشم انداز تلاش می کنیم.

گستره محصول، نمای کلی

در ای دی سی،
ارایه طیف متنوع و گسترده محصولات روشنایی خود افتخاری است جهت رفع
نیازها و خواسته های صنایع، فضاها و مشتریان مختلف که تعهد ما به نوآوری،
کیفیت و ثبات کاری سوق داده است.
با تمرکز بر روشنایی داخلی، خارجی، بزرگراه ها، صنعتی، لامپ ها و سیستم
های مگنت، طیف وسیعی از محصولات برای رفع نیاز به چراغ و روشنایی
طراحی شده است.

در ای دی سی، ما متعهد بوده و هستیم که به طور مداوم طیف محصولات خود را گسترش داده و در صورت نیاز آنها را بهینه سازی و اصلاح کنیم تا نیازهای در حال تحول و نیز آینده صنعت روشنایی را برآورده کنیم. راه‌حل‌های روشنایی ما با تمرکز بر پایداری و بهره‌وری انرژی، به مشتریان و کاربران اجازه می‌دهد تا فضاهایی با نور مناسب، از نظر بصری جذاب و سازگار با محیط زندگی ایجاد کنند. تیم فنی و کارشناسان فروش مجموعه ای دی سی همیشه آماده همکاری با مشتریان برای یافتن راه حل های روشنایی متناسب با نیازهای ایشان می‌باشد.

۱. نورپردازی فضای داخلی:

مجموعه نورپردازی داخلی ما برای بهبود نور محیط و زیبایی فضاهای داخلی طراحی شده است و از تنوع لامپ‌های ال ای دی ظریف و کم مصرف گرفته تا چراغ های پانل ال ای دی همه کاره، در اماکن مختلف از جمله خانه‌ها، دفاتر اداری، فروشگاه‌ها و تالارها بهره می‌جوید.

ای دی سی طیف گسترده‌ای از دمای رنگ و گزینه‌های طراحی را ارائه و اطمینان می‌دهد که راه‌حل‌های روشنایی داخلی ما به‌طور یکپارچه با موضوعات طراحی مشتریان انطباق خواهد داشت.

۲. نورپردازی فضای بیرونی:

مجموعه نورپردازی فضای بیرونی ای دی سی، در عین تضمین ایمنی و امنیت سعی بر خلق محیط‌های جذاب نوری و بصری دارد. نورافکن‌های ال ای دی مقاوم در برابر آب و هوا، چراغ‌های خیابانی و چراغ‌های دیواری، روشنایی کافی برای مسیرها، باغ‌ها، پارک‌ها و نمای بیرونی ساختمان‌ها را فراهم می‌کنند. ساخت کیفی استاندارد و اپتیک پیشرفته عملکرد پایدار چراغ‌ها را حتی در شرایط آب و هوایی سخت تضمین کرده و استفاده از آنها را برای بهبود نور فضاهای بیرونی و به حداقل رساندن مصرف تضمین می‌کند.

۳. روشنایی جاده‌ای و خیابانی:

برای بزرگراه‌ها و جاده‌ها، راه‌حل‌های کاربردی روشنایی ال ای دی با عملکرد بالا را ارائه می‌کنیم که شرایط نوری استاندارد جهت ایمن‌تر تردد را در عین کاهش هزینه‌های عملیاتی ارتقا می‌دهد. چراغ‌های خیابانی به گونه‌ای طراحی شده‌اند که نور یکنواختی را پرتاب کرده و تابش خیره کننده و آلودگی نوری

را به حداقل می‌رساند. این چراغ‌ها با گزینه‌های کنترل هوشمند، روشنایی تطبیقی و مصرف بهینه انرژی را تولید می‌کنند و تجربه عبور و مرور ایمن و بدون حادثه را برای عابران و رانندگان را تضمین می‌کنند.

۴. روشنایی صنعتی:

محدوده روشنایی صنعتی EDC نیازهای منحصر به فرد انبارها، کارخانه‌ها و تاسیسات صنعتی را برآورده می‌کند. لامپ‌های ال ای دی با ارتفاع بالا، روشنایی قدرتمندی را به فضاهای بزرگ ارائه می‌کنند و بهره‌وری و ایمنی را بهینه می‌کنند. با مدیریت حرارتی پیشرفته و ساخت و ساز قوی، این لامپ‌ها برای عملکرد طولانی مدت در محیط‌های صنعتی سخت مهندسی شده‌اند.

۵. لامپ:

لامپ‌های ال ای دی شامل طیف گسترده‌ای از محصولات متنوع مانند لامپ‌های رشته‌ای، هالوژن یا فلورسنت سنتی می‌باشند. لامپ‌های ال ای دی جایگزینی کم مصرف با طول عمر بیشتر و کاهش هزینه‌های تعمیر و نگهداری نسبت به دیگر لامپ‌ها هستند.

۶. سیستم ال ای دی مگنت:

سیستم ال ای دی مگنت با تطبیق پذیری و نصب آسان، طراحی نورپردازی را متحول کرده است. مسیرهای چندگانه نصب مگنت و ماژول‌های ال ای دی قابل تعویض امکان تنظیم مسیر دلخواه و نصب بسیار ساده را فراهم می‌کند. این سیستم یک انتخاب هوشمند برای ویتترین فروشگاه‌ها، گالری‌ها، موزه‌ها و سایر فضاهایی است که نیاز به تغییر مکرر منبع نور دارند.

DOWNLIGHT



ADJUSTABLE



PANELS



FLOOD LIGHT



FACADE LIGHTING



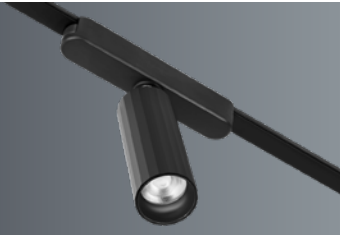
TRACK LIGHT

گستره محصول،
نمای کلی

LAMP



MAGWAY
SYSTEM



INDUSTRIAL
LIGHTING



STRIP
LIGHT

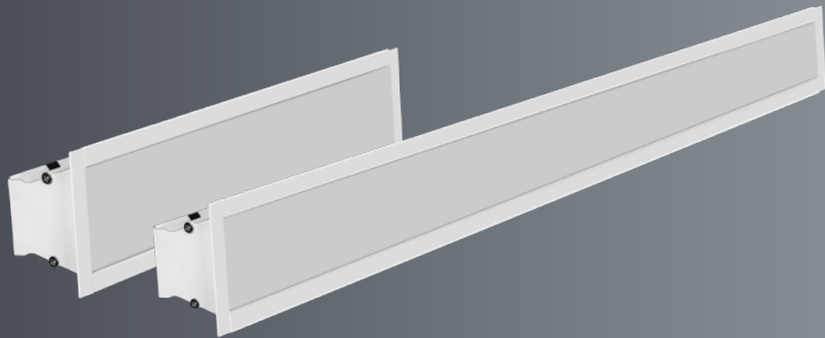


DECORATIVE
LIGHTING



EDC[®]
Professional Lighting

LINEAR
LIGHTING



گستره محصول،
نمای کلی

در ای دی سی،
تعهد بی قید و شرط ما به کیفیت و نوآوری در بطن همه فعالیت ها قرار
دارد و ما به عنوان شرکت منتخب از سوی سازمان ملی استاندارد ایران،
موظف به رعایت بالاترین استانداردهای صنعتی در حوزه روشنایی
هستیم و از اینکه محصولات روشنایی ما انتظارات مشتریان خود را
برآورده کرده است بسیار خوشنود و خرسندیم. ای دی سی می کوشد تا
به عنوان یک تولید کننده، اعتماد ارزشمند حاصل شده در صنعت
روشنایی کشور را حفظ و در ارتقاء آن کوشا باشد.

کیفیت و نوآوری بررسی اجمالی

۱. پایبندی به استانداردها

ای دی سی شرکت تحسین شده از سوی سازمان ملی استاندارد ایران متعهد به پایبندی به فرآیندهای کنترل کیفیت دقیق است. ما به واسطه همکاری نزدیک با موسسات ناظر و آزمایشگاه ها از تمامی مولفه های ایمنی، عملکرد و محیط زیستی محصولات روشنایی که مطابق با تمام استانداردهای ایمنی، عملکرد و محیط زیست هستند، اطمینان حاصل می کنیم. ای دی سی از طراحی و توسعه اولیه تا تولید و توزیع، هر مرحله از فرآیند را به دقت مورد بررسی قرار می دهد تا معیارهای تعریف شده دلخواه را برآورده کند.

۲. آزمایشگاه تست محصول

در ای دی سی، تضمین کیفیت فقط یک شعار نیست، بلکه اصل اساسی مسیر تولید محصولات است. آزمایشگاه تست ای دی سی از نظر تجهیزات مورد نیاز کامل و به آخرین فناوری روز روشنایی بسیار نزدیک است. تکنسین های برق با تجربه ای دی سی، آزمایش های علمی و دقیقی روی هر محصول انجام داده و بعد از تشخیص سلامت کالا و برآورد پارامترهای کیفیت مجوز خروج و توزیع کالا در بازار را صادر می کند. روند آزمایش جامع، بررسی عواملی

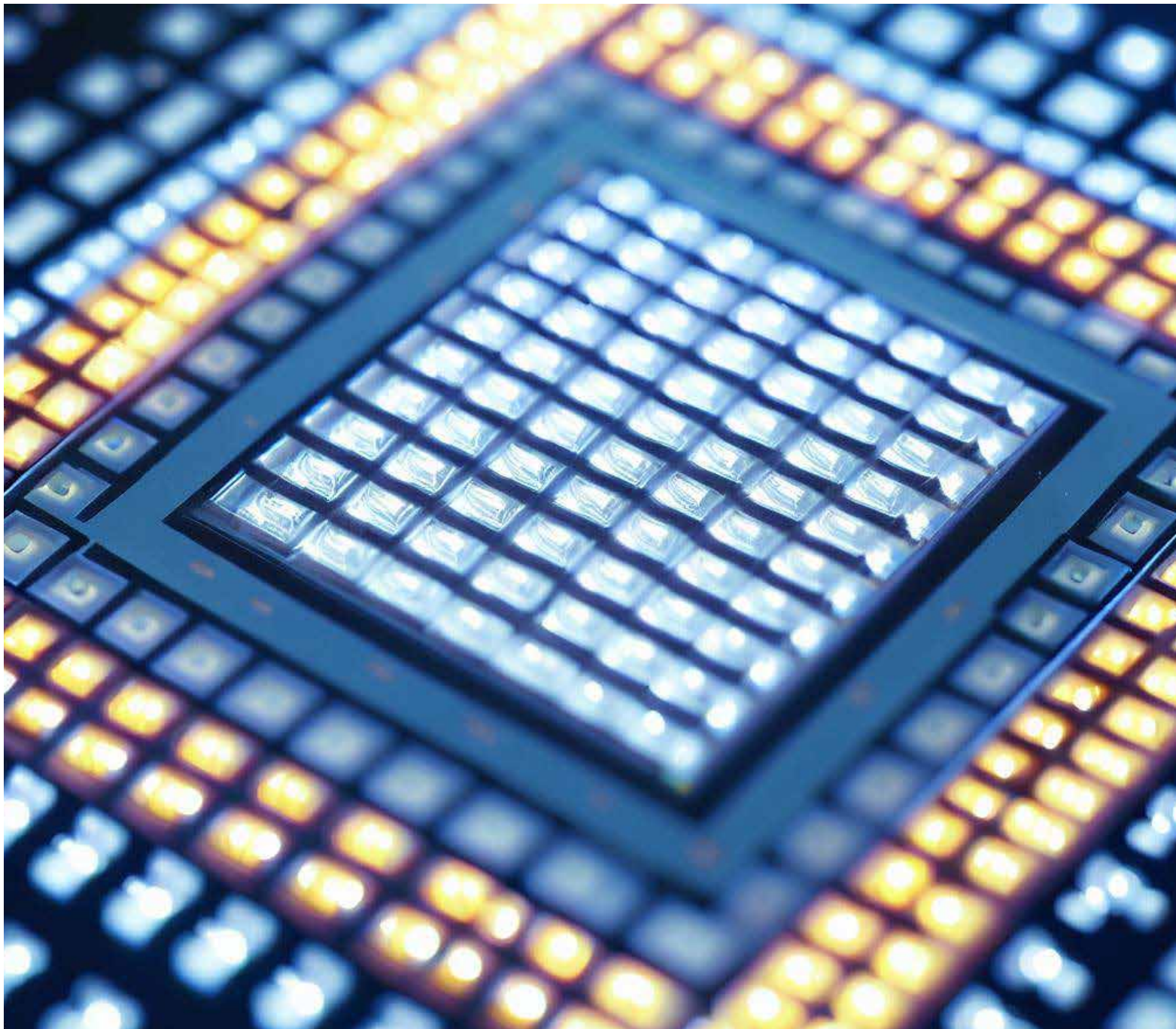
مانند اثربخشی نور، رندر رنگ، عملکرد حرارتی و دوام و می باشد.

۳. کنترل کیفیت جامع

ای دی سی در راستای رسیدن به بالاترین کیفیت نهایی محصول فراتر از فعالیت آزمایشگاه محصول رفته و سخت گیرانه تر عمل می کند. پیاده سازی یک سیستم کنترل کیفیت قوی و کارآمد که تمام زنجیره تامین را در بر می گیرد، از انتخاب مواد اولیه با کیفیت تا مونتاژ و بسته بندی نهایی، تمامی این اقدامات دقیقا در هر مرحله از کار انجام می شود.

۴. خدمات به ارگان ها و شرکت های منطقه

به عنوان گواهی بر تخصص و تعهد ما به کیفیت، آزمایشگاه تست حرفه ای ما خدمات خود را به سایر شرکت های منطقه ای نیز ارائه می دهد. ما به پرورش فرهنگ همکاری و حمایت در صنعت کشور اعتقاد داریم. ما با ارائه خدمات تست و کنترل کیفیت به همتایان خود، به ارتقای استاندارد کلی محصولات نورپردازی ال ای دی در منطقه کمک می کنیم و در نتیجه به نفع کاربران نهایی و کسب و کارها قدم خواهیم برداشت.



مشخصات محصول و مزایا

در ای دی سی،
ما به ارائه راه‌حل‌های مبتکرانه نورپردازی مفتخریم و یکی از نوآوری‌های
کلیدی ما پیاده‌سازی فناوری ال ای دی مستقیم روی برد (DOB) است.
DOB LED نشان دهنده پیشرفت در زمینه نورپردازی معاصر محسوب شده
و نیاز به درایور جداگانه را از بین برده و مزایای زیادی را به همراه دارد.

تکنولوژی LED DOB:

تکنولوژی LED DOB که به عنوان درایور به صورت مجتمع یا بدون درایور ال ای دی نیز شناخته می‌شود، یک تکنولوژی انقلابی است که درایور ال ای دی را مستقیماً بر روی برد مدار ماژول ال ای دی ادغام می‌کند. این ادغام فرآیند طراحی و تولید را ساده‌تر می‌کند و نتیجه‌ای کم حجم و کارآمد در روشنایی به دنبال دارد.

حذف درایور جداگانه LED:

سیستم‌های روشنایی ال ای دی به طور مرسوم نیاز به درایور جداگانه دارند تا جریان و ولتاژ الکتریکی با ال ای دی‌ها تنظیم شود. با تکنولوژی LED DOB، این مؤلفه اضافی حذف می‌شود و طراحی کلی ساده‌تر می‌شود و نقاط احتمالی خرابی کاهش می‌یابد. این ادغام، اعتمادپذیری و عمر مفید محصولات روشنایی ال ای دی سی را افزایش می‌دهد.

راهکار کاهش هزینه:

یکی از مزایای اصلی تکنولوژی LED DOB، اقتصادی بودن آن است. با حذف نیاز به درایور LED جداگانه، هزینه‌های تولید به‌طور قابل توجهی کاهش می‌یابد. نتیجتاً، محصولات سری مصرفی با ویژگی‌های تکنولوژی LED DOB، یک راهکار روشنایی رقابتی و قابل تأمین با کیفیت و عملکرد بالا ارائه می‌دهند.

افزایش بهره‌وری انرژی:

تکنولوژی LED DOB توزیع قدرت را بهینه‌سازی کرده و بهره‌وری انرژی را بهبود می‌بخشد. ادغام راننده مستقیماً بر روی برد مدار باعث حداقل شدن اتلاف انرژی می‌شود، اجازه می‌دهد که بیشتر از انرژی الکتریکی به نور قابل استفاده تبدیل شود. این منجر به محصولات روشنایی LED با بهره‌وری انرژی بالا می‌شود که به کاهش مصرف انرژی و کاهش قبوض برق برای مصرف‌کنندگان کمک می‌کند.

تقویت تخلیه حرارت:

ادغام درایور با ماژول LED باعث مدیریت حرارت بهتر می‌شود و این کمک می‌کند که حرارت به طرز موثری تخلیه شود، ریسک بیش از حد گرمایش را کاهش می‌دهد و عمر مفید محصولات روشنایی LED را افزایش می‌دهد. تقویت تخلیه حرارت، عملکرد پایدار و روشنایی قابل اعتماد در طول مدت طولانی را تضمین می‌کند.

طراحی کوچک و چندانکاره:

تکنولوژی LED DOB طراحی کوچک‌تری را امکان‌پذیر می‌کند و محصولات روشنایی ما را مناسب برای کاربردها و نصب‌های مختلف می‌کند. فرم ظریف و زیبا، نشان می‌دهد که چراغ‌های LED به طور سلسله مراتبی با هر محیطی تطابق دارند و یک فرم ظاهری جذاب ارائه می‌دهند.

روشنایی با کیفیت بالا:

با تکنولوژی LED DOB، محصولات روشنایی LED ما نوردهی با کیفیت بالا با رندرینگ رنگ عالی و روشنایی یکنواخت ارائه می‌دهند. ادغام درایور، نوردهی پایدار و بدون چشم‌کزدنی را تضمین می‌کند و محیطی راحت و جذاب برای مصرف‌کنندگان ما ایجاد می‌کند.

— ای دس سی، پایدار و دوستدار محیط زیست

فرهنگ نوآوری

در ای دی سی، نوآوری به یک بخش یا تیم مشخص محدود نمی شود. این صفت در تمام لایه های فکری سازمان ما نهادینه شده است. ما فرهنگ نوآوری را پرورش می دهیم که از پس آن تفکر خلاق، آزمون و خطا و دستیابی به ایده های جدید شکل می گیرد.

تیم تحقیق و توسعه ای دی سی در قلب این فرهنگ فاخر قرار دارد و به طور مداوم آخرین پیشرفت ها در فناوری و تکنولوژی ال ای دی، اپتیک و سیستم های روشنایی هوشمند را بررسی کرده تا محصولات ما را همیشه در لبه برتر این صنعت نگاه بدارد.

INVERSE LINEAR LED

Professional Lighting



پروژه ها در یک نگاه

در EDC،

افتخار همکاری و مشارکت در پروژه‌های بزرگ و معتبر متعدد در فضاهای مختلف، مانند موسسات آموزشی، فضاهای درمانی و بهداشتی، فرودگاه‌ها، مراکز خرید بزرگ، دفاتر و فضاهای شهری و برون شهری را داشته ایم. نوآوری فقط یک کلمه کلیدی نیست، ما به آن باور داشته و درون ما ریشه دوانده است.

به عنوان یک تولید کننده پیشرو در صنعت روشنایی، واژه نوآوری و خلاقیت ما را به ارائه محصولات و خدمات شایسته و منحیخ حتی فراتر از انتظارات مشتریان و کاربران سوق می دهد.

Domestic Airports



Milad Tower

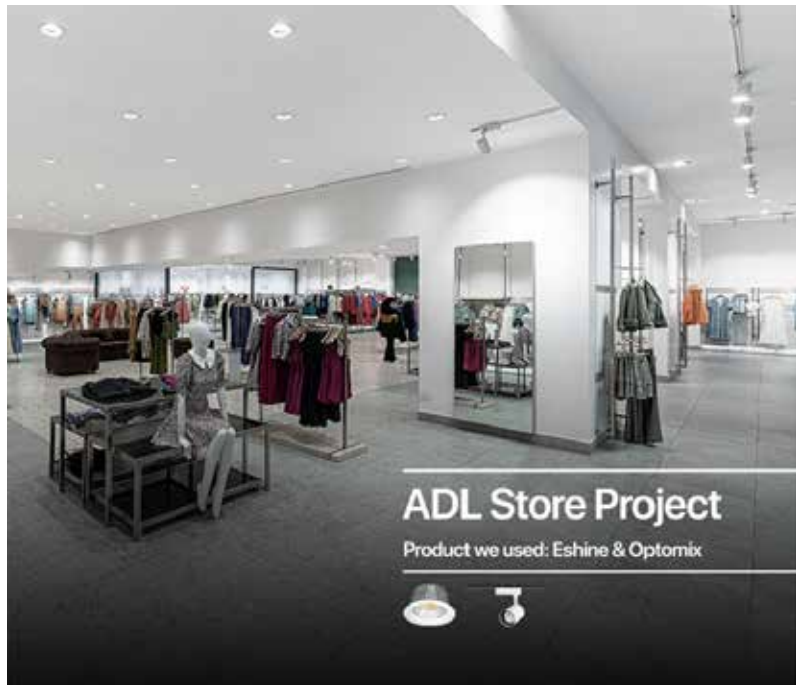


IranMall



Bank mellat

bank mellat



ADL Store Project

Product we used: Eshine & Optomix



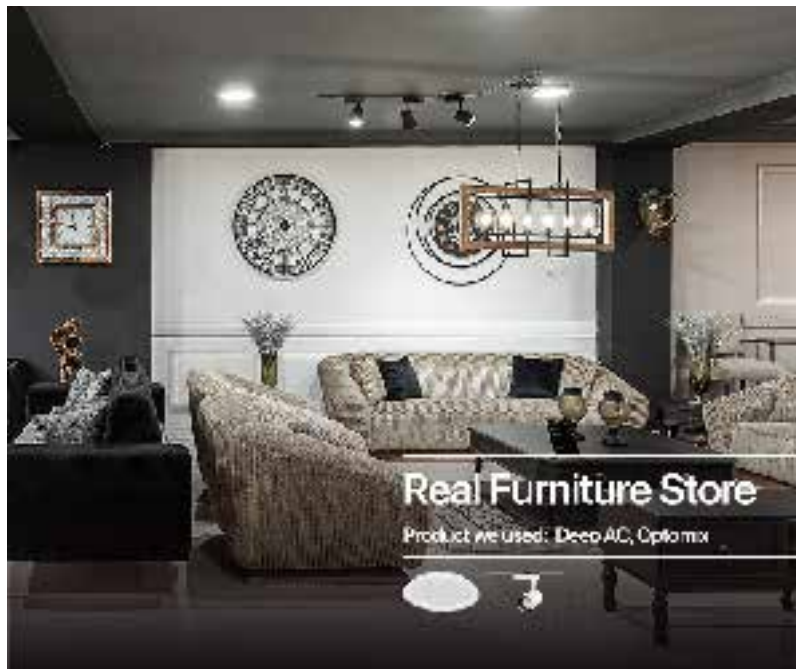
Wisteria Hotel

Product we used: Eshine, Stripe Light



Shayan Sanat Polymer Co.

Product we used: Soled & Pannelum



Real Furniture Store

Product we used: Deep AC, Optomix



JeansWest Store

Product we used: Grill, Optomix



Hamtaz Motor Store

Product we used: Strip Light, Grill, Optomix



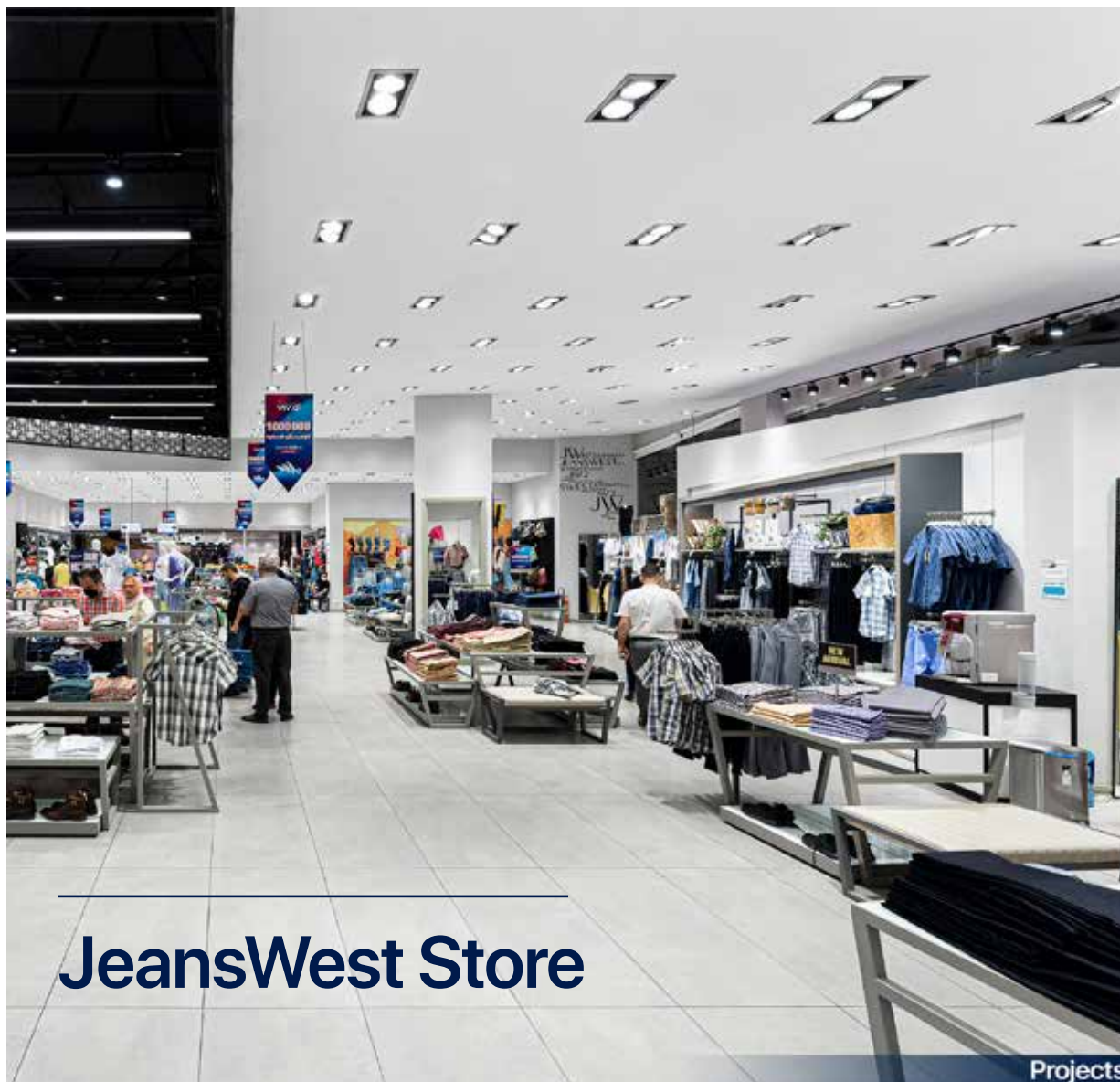


Three decades serving you

A view of the factory
Located in Parand Industrial Town

تهران	بیمارستان پیامبران		تهران	دام و طیور کوروش		تهران	کانون دانا آفرین برنا		آذربایجان غربی	اداره کل ورزش و جوانان	
تهران	بیمارستان چمران		تهران	مهندسی توسعه سایپا		تهران	شرکت هوای ناب		بوشهر	اداره کل ورزش و جوانان	
استان مرکزی	هلال احمر		اراک	شهرداری اراک		تهران	پارس فتر		تهران	شرکت توانیر	
تهران	بیمارستان خاتم الانبیا		شهررداری ساوه	شهرداری ساوه		تهران	شرکت ژالکه		اصفهان	شرکت آب منطقه ای اصفهان	
تهران	انستیتو پاستور ایران		شهررداری بروجن	شهررداری بروجن		تهران	شرکت شیمی رزین پلیمر		کرمانشاه	شرکت آب منطقه ای کرمانشاه	
خراسان رضوی	بیمارستان خانم النبیا		اراک	توزیع برق		تهران	کمیته ملی المپیک		تهران	اداره غله و خدمات بازرگانی	
فارس	بیمارستان شهید چمران		تهران	خطوط لوله و مخابرات نفت منطقه غرب		دماوند	نیروگاه سیکل ترکیبی دماوند		تهران	سازمان خصوصی سازی	
مشهد	بیمارستان فارابی		بیمارستان ها و مراکز پزشکی			بوشهر	اداره کل ورزش و جوانان		تهران	خدمات ماشینین تامین	
اصفهان	بیمارستان دکتر شریعتی		کردستان	بیمارستان توحید		تهران	استانداری تهران		تهران	بیمه ایران	
تهران	مرکز قلب		کردستان	بیمارستان بعثت		تهران	ستاد فرماندهی فراچا		تهران	اداره کل غله	
تهران	بیمارستان دکتر لیاقی نژاد		خوزستان	بیمارستان آیت الله نبوی		تهران	سازمان صدا و سیما		تهران	شرکت شایان صنعت پلیمر آرمان	
مشهد	بیمارستان روانپزشکی ابن سینا		تبریز	بیمارستان چشم پزشکی نیکوکاری		قم	منطقه ویژه اقتصادی سلفچگان		تهران	کاشی سرامیک فرزاد	
تبریز	بیمارستان امام رضا		تهران	بیمارستان کودکان بهرامی		تهران	شهرداری تایباد		اصفهان	اداره گاز استان اصفهان	
یزد	بیمارستان شهدای کارگر		تهران	بیمارستان لاله		روانسر	شهرداری روانسر		تبریز	عملیات انتقال گاز منطقه 8 تبریز	
			بیرجند	بیمارستان رازی		کرج	شهرداری کرج		لرستان	توزیع برق	

میان‌دوآب	فرش زرین نقش		تهران	تعاونی مسکن کارکنان دانشگاه تهران		بیرجند	دانشگاه بیرجند		قطار شهری	تهران	تدارکات پزشکی هلال احمر		
تبریز	مجتمع تجاری رویال		تهران	سرمایه‌گذاری مسکن خراسان رضوی		تهران	شرکت های صنایع غذایی	اصفهان		ایستگاه مترو کارگر	اصفهان	بیمارستان بقیه الله الاعظم	
قشم	مجتمع تجاری اقامتی ارسلان		تهران	سناره گلستان اقدسیه		تهران	صنایع شیر پگاه		اصفهان	ایستگاه مترو آزادی	اصفهان	بیمارستان پیامبر اعظم	
اصفهان	مجتمع تجاری ارکیده		تهران	خانه سازی رزمندگان		تهران	صنایع غذایی گلنوش		اصفهان	مترو	اصفهان	مدیریت درمان لرستان	
تهران	جین وست	JEANSWEST	تهران	رویال ساختمان آریا		تهران	شکلات فرمند		تهران و حومه	مترو	اصفهان	مرکز اورژانس	
شیراز - مشهد	جین وست	JEANSWEST	تهران	سرمایه گذاری مسکن		تهران	صنایع غذایی میهن		مراکز آموزشی و دانشگاه ها		فرودگاه ها		
تهران	فروشگاه شهروند		تهران	آتی ساز		تهران	صنایع غذایی سولیکو/کاله		همدان	دانشگاه بوعلی سینا	اصفهان	فرودگاه بین المللی شهید باکری ارومیه	
قشم	مجتمع تجاری میلاد		مجتمع های تجاری			تهران	شکلات پارمیدا		تهران	دانشگاه علوم پزشکی ایران	تهران	فرودگاه مهرآباد	
تهران	مرکز خرید آیسان		تهران	برج میلاد		مجتمع های مسکونی			تهران	دانشگاه علمی کاربردی خاتم الانبیا	اصفهان	فرودگاه ایرانشهر	
کرج	نوین چرم		تهران	پارک فن آوری پردیس		تهران	شهران		کرمانشاه	دانشگاه رازی	شرکت های خودروسازی		
تهران	ایرئمال	Iran Mall	تهران	فرش وزرا		تهران	سفیر		شیراز	علوم پزشکی	تهران	ایران خودرو	
تهران	برج کوه نور		تهران	آقای فرش		تهران	سپند		اراک	دانشگاه صنعتی	تهران	سایپا	
تهران	میلان اداری فیلیپا	PHILIPA	اصفهان	مجتمع تجاری نوژان		تهران	برج مسکونی نیاوران		تهران	دانشگاه تهران	تهران	مهندسی توسعه سایپا	
تهران	شهر فرش		زنجان	مجتمع تجاری نور		تهران	سرمایه گذاری مسکن پردیس		تهران	پردیس فارابی دانشگاه تهران	تهران	مدیران خودرو	



Projects

قشم	هتل دریا		تهران	میلان اداری کارنو	
تهران	پارسیان استقلال		تهران	سیتی ستر	
تهران	ویستریا پلاس		تهران	لاله پارک	
تهران	هتل راسن		تهران	مجتمع تجاری رویال بندرعباس	
ندامتگاه ها			تهران	مجتمع تجاری منطقه آزاد ارس	
سنندج	اداره کل زندان های سنندج		تهران	مجتمع تجاری برج شهر	
تهران	زندان مرکزی سنندج		تهران	فروشگاه آروما	
اردبیل	اداره کل زندان های آذربایجان غربی		تهران	فروشگاه ۳۶۱ درجه	
البرز	زندان مرکزی استان البرز		تهران	فروشگاه زنجیره ای فامیلی مدرن	
بندرعباس	اداره کل زندان های بندرعباس		تهران	فروشگاه زنجیره ای رفاه	
هرمزگان	اداره کل زندان های حاجی آباد		تهران	فونیکس شعبه ایرانمال	
هرمزگان	اداره کل زندان های میناب		هتل ها		
تهران	مرکز کاردرمانی فشافویه		تهران	هتل پارسیان آزادی	
رشت	اداره کل زندان های گیلان		قشم	هتل ماریتا	

جوایز و افتخارات

در ای دی سی مفتخریم به،
کسب چندین جایزه معتبر و تقدیرنامه از سوی سازمان استاندارد ملی
ایران، خانه صنعت، معدن و تجارت ایران و ...
این جوایز معتبر گواهی است بر تعهد ما به برتری، نوآوری و کیفیت در
زمینه تولید محصولات روشنایی کشور.





جوایز و افتخارات در یک نگاه

واحد نمونه صنعتی وزارت صنعت و معدن
۱۳۹۸



واحد نمونه استاندارد استان تهران
۱۳۹۹



واحد نمونه استاندارد در سطح کشور
۱۴۰۰



واحد نمونه استاندارد استان تهران
۱۴۰۱



واحد نمونه صنعتی وزارت صنعت و معدن
۱۴۰۲



معرفی برندسازی مجدد

با تغییر نام تجاری اخیر EDC، این شرکت دستخوش دگرگونی قابل توجهی شده است، هویت بصری تازه و رویکرد معاصر آن که کاملاً با ویژگی های اصلی آن همخوانی دارد.

نام تجاری جدید بر موضوع "مینیمال اما نه ساده" با ترکیبی هماهنگ از سفید خالص، آبی عمیق و رنگ زرد به عنوان رنگ برجسته متمرکز است. این پالت رنگی چشمگیر و زبان طراحی تمیز و خلاصه نشان دهنده حضور پدیدگی در فهم صحیح سادگی، آینده نگری، نوآوری و ظرافت است.

معرفی برندسازی مجدد

تغییر نام تجاری بعد از چندین سال فعالیت خود نشان دهنده گامی جسورانه جهت ایجاد نقشی پویاتر و آینده نگر در بازار و صنعت روشنایی محسوب می شود.

ویژگی بصری مینیمالیستی و در عین حال پیچیده شما را از دیگر رقبای متمایز کرده و این زبان بصری بازتعریف شده نه تنها منعکس کننده تکامل تفکر و بینش درونی شرکت، بلکه به عنوان جنبشی در نوآوری و خلاقیت در صنعت روشنایی شناخته خواهد شد.



اطلاعات تماس

با افتخار آماده خدمت رسانی به شما هستیم.

نشانی: تهران، میدان آرژانتین، بلوار بیهقی، خیابان چهاردهم غربی، پلاک ۴، طبقه سوم

مستدوق پستی: ۱۵۱۴۷۵۱۹۱۴

تلفن: ۰۰۰۰۴۲۹۳۴۰۰ (+۹۸-۲۱)

www.edcl.ir